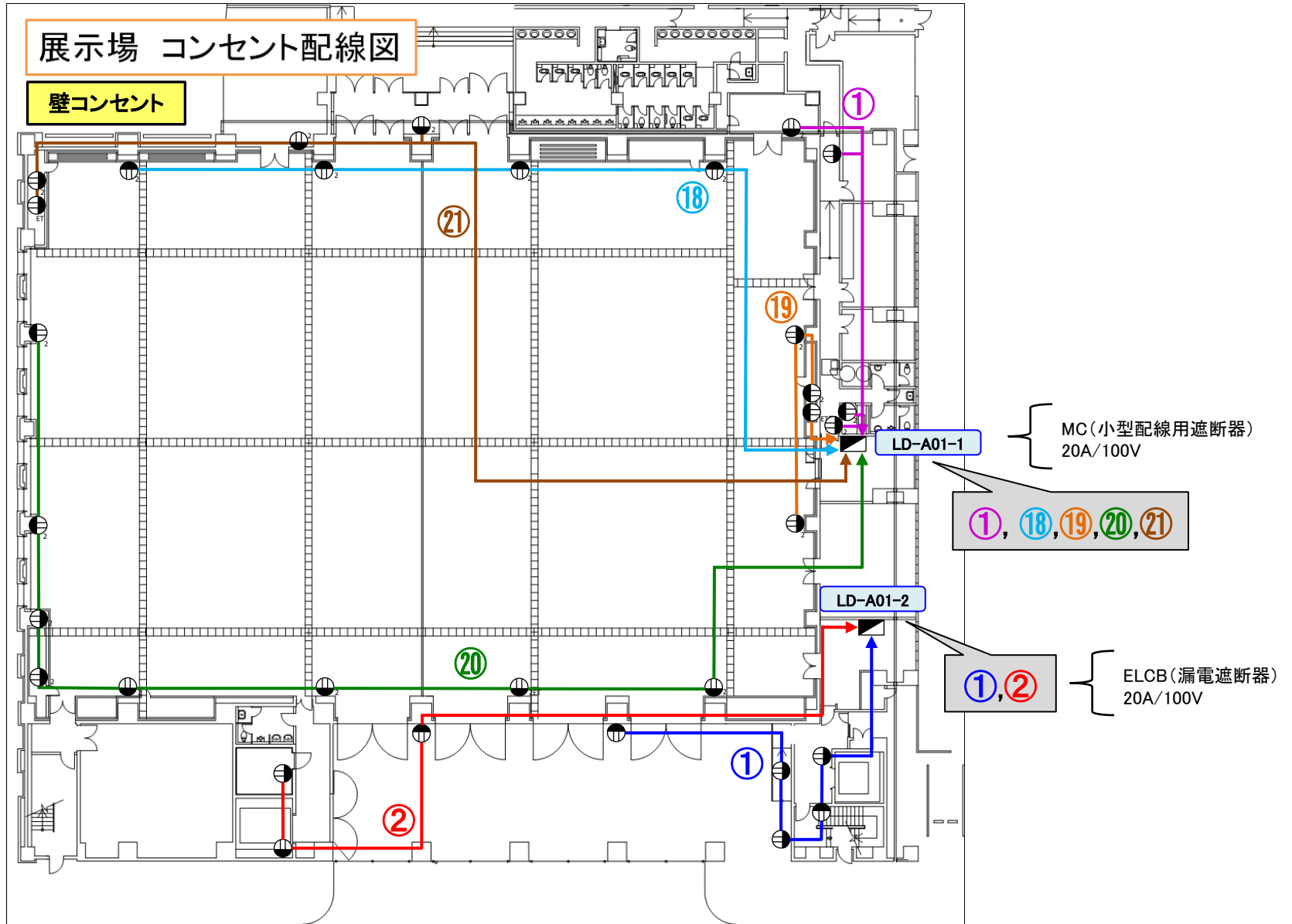


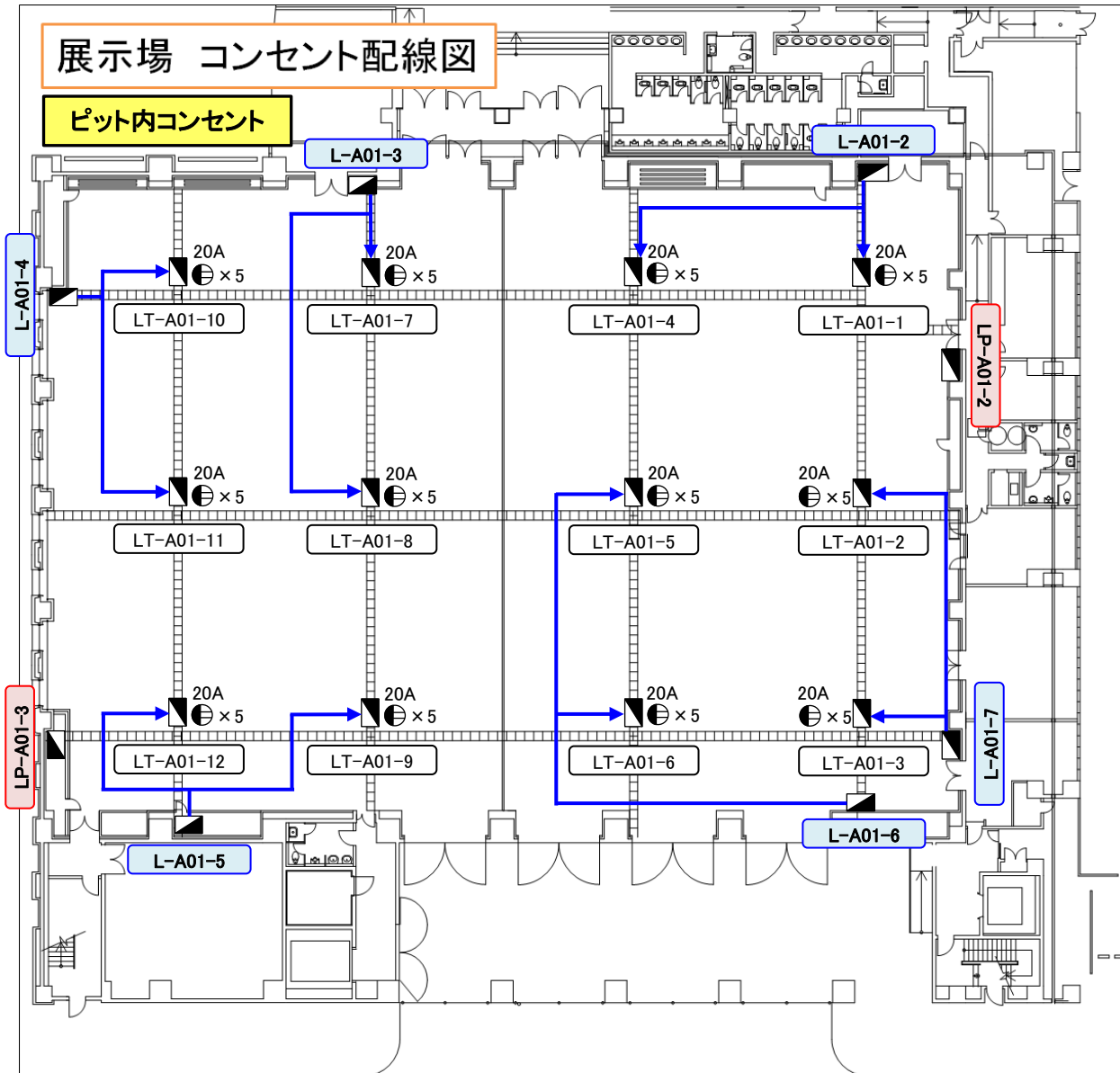
展示場 コンセント配線図

壁コンセント



展示場 コンセント配線図

ピット内コンセント



<電灯盤> :計6ヶ所

- L-A01-2 (1φ 3W 100/200V,150A)
- L-A01-3 (1φ 3W 100/200V,150A)
- L-A01-4 (1φ 3W 100/200V,150A)
- L-A01-5 (1φ 3W 100/200V,150A)
- L-A01-6 (1φ 3W 100/200V,150A)
- L-A01-7 (1φ 3W 100/200V,150A)

※各電灯盤内、子ブレーカー4台設置。
内2台は予備とし、2次側配線無し。

<電灯・動力盤> :計2ヶ所

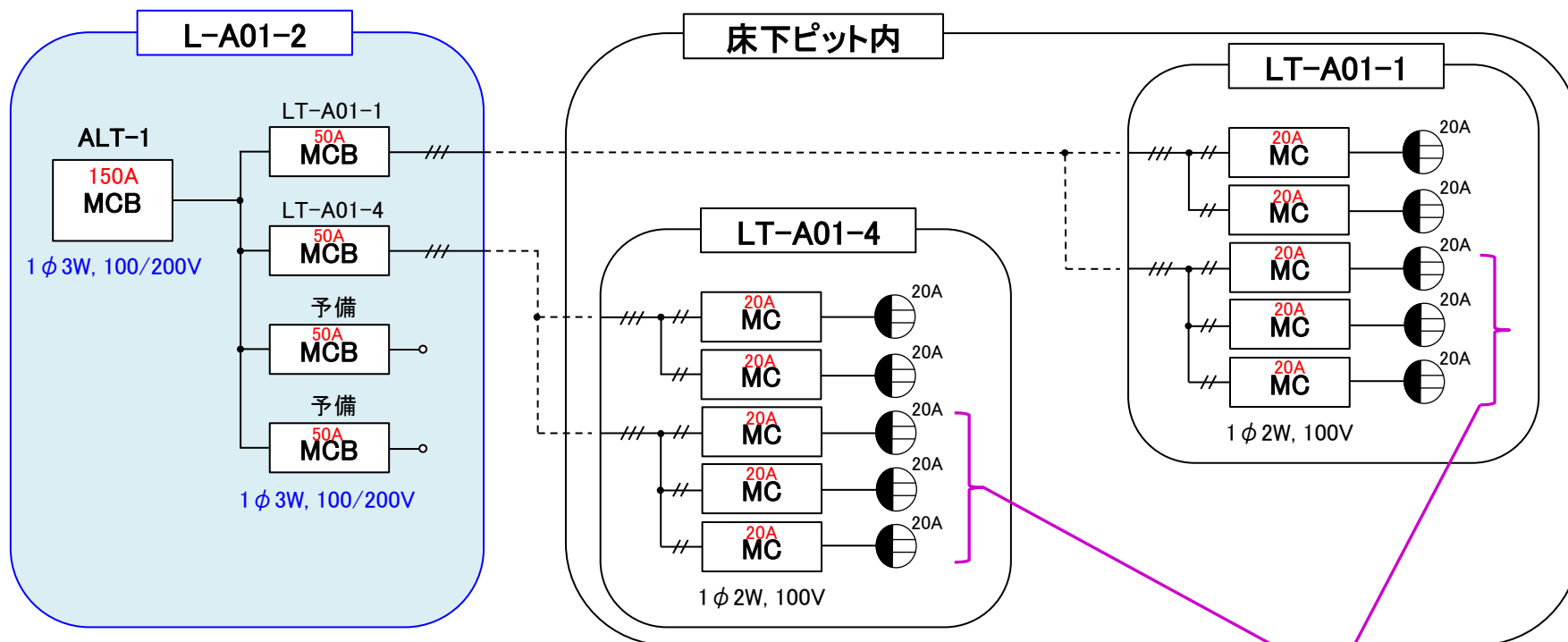
- LP-A01-2 (1φ 3W 100/200V,75A)
(3φ 3W 200V,75A)
- LP-A01-3 (1φ 3W 100/200V,75A)
(3φ 3W 200V,75A)

※各電灯盤内、子ブレーカー2台設置。
内2台共予備とし、2次側配線無し。
※動力側配線も、2次側配線無し。

電灯盤・動力盤結線（詳細）

1. 電灯盤(L-A01-2～L-A-01-7)

※下記系統図は、“L-A01-2”を例に説明。（他も同様の構成）



※それぞれの電灯盤から下記の床下ピット分電盤へ接続されています。

- L-A01-2 (ALT-1) ⇒ LT-A01-1, LT-A01-4 (展示場東面)
- L-A01-3 (ALT-2) ⇒ LT-A01-7, LT-A01-8 (展示場西面)
- L-A01-4 (ALT-3) ⇒ LT-A01-10, LT-A01-11 (展示場西面)
- L-A01-5 (ALT-5) ⇒ LT-A01-9, LT-A01-12 (展示場西面)
- L-A01-6 (ALT-6) ⇒ LT-A01-5, LT-A01-6 (展示場東面)
- L-A01-7 (ALT-7) ⇒ LT-A01-2, LT-A01-3 (展示場東面)

20Aコンセントが3台の合計が
50A以下で運用して下さい。

電灯盤・動力盤結線（詳細）

2. 電灯・動力盤(LP-A01-2, LP-A01-3)

※ “LP-A01-2”、“LP-A01-3”共に同様の構成。

