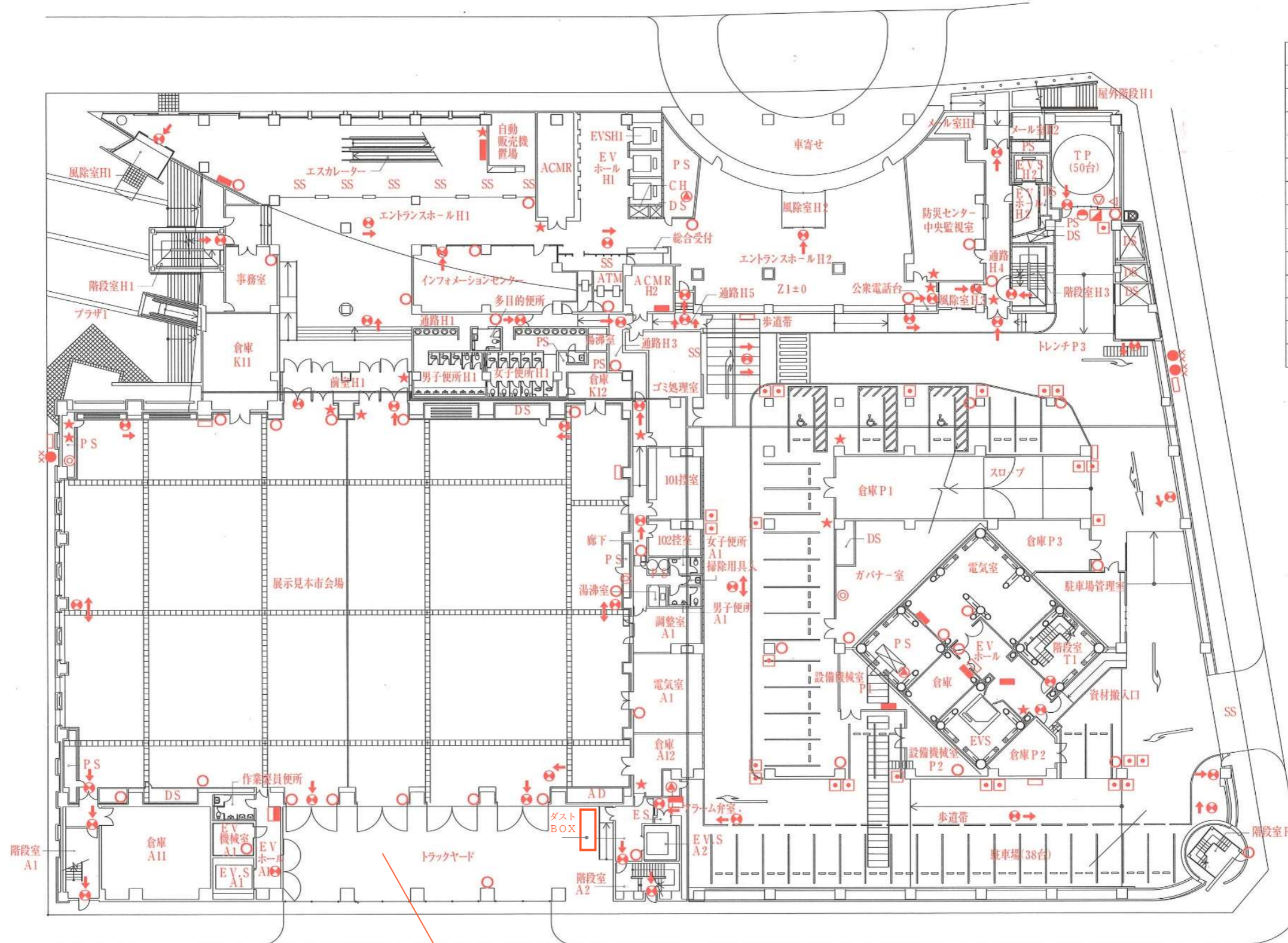


D001 防災機器図 1階



凡例

←	非常口
⊕	誘導灯
☐	CO ₂ 消火設備操作箱
■	補助散水栓
⊗	アラーム弁(スプリンクラー設備)
⊗	双口送水口(スプリンクラー設備)
○	消火器
☐	非常電話
⊙	ガス漏れ警報器
★	排煙口開放装置
⊕	泡消火手動起動弁
⊕	CO ₂ 放出表示灯
△	CO ₂ 噴射ヘッド
⊕	CO ₂ 用スピーカー

催事中 駐車禁止